

IDŹ DO

PRZYKŁADOWY ROZDZIAŁ



SPIS TREŚCI

KATALOG KSIĄŻEK

KATALOG ONLINE

ZAMÓW DRUKOWANY KATALOG

TWÓJ KOSZYK

DODAJ DO KOSZYKA

CENNIK I INFORMACJE

ZAMÓW INFORMACJE
O NOWOŚCIACH

ZAMÓW CENNIK

CZYTELNIA

FRAGMENTY KSIĄŻEK ONLINE

Skype. Darmowy telefon przez internet. Ćwiczenia

Autor: Piotr Czarny
ISBN: 83-7361-835-X
Format: B5, stron: 80



Telefonia internetowa (VoIP – Voice over IP) to temat, który dziś często pojawia się w mediach poświęconych technologiom informatycznym. Rewolucyjny sposób przesyłania głosu przez łącza internetowe może całkowicie zmienić oblicze współczesnej telekomunikacji. Zamiast telefonu – komputer, zamiast tradycyjnych łączy komutowanych – sieć internet. Połączenia pomiędzy krajami, a nawet kontynentami, stały się niezwykle tanie – w przypadku korzystania z programu Skype jedynym kosztem jest koszt łącza internetowego. Moduł SkypeOut, który umożliwia łączenie z numerami telefonów stacjonarnych, wymaga wniesienia opłaty abonamentowej, lecz nawet mimo to koszty takich połączeń są niezwykle małe w porównaniu z tradycyjnymi połączeniami telefonicznymi.

Książka „Skype. Darmowy telefon przez internet. Ćwiczenia” to wprowadzenie do telefonii internetowej i jednego z najpopularniejszych komunikatorów realizujących te połączenia – Skype’a. Czytając ją, dowiesz się, skąd można pobrać Skype, jak go zainstalować i jak założyć konto. Nauczysz się nawiązywać połączenia z innymi użytkownikami Skype’a, korzystać z połączeń konferencyjnych i zarządzać swoim kontem użytkownika. Poznasz także możliwości modułu SkypeOut, pozwalającego na uzyskanie połączenia z telefonami stacjonarnymi.

- Pobieranie i instalacja Skype’a
- Zakładanie konta i zarządzanie nim
- Nawiązywanie połączeń
- Połączenia konferencyjne
- Przesyłanie plików
- Zarządzanie kontaktami
- Połączenia z numerami stacjonarnymi – moduł SkypeOut
- Bezpieczeństwo połączeń VoIP



Spis treści

Wstęp	5
FAQ	5
Co to jest VoIP.....	6
Jakie są zalety VoIP	6
Jakie są wady VoIP.....	6
Dlaczego jakość głosu w połączeniach VoIP jest niekiedy niższa niż w klasycznej telefonii.....	7
Co to jest Skype	7
Co to jest SkypeOut	7
Ile kosztuje Skype	8
Czy Skype wymaga opłat abonamentowych.....	8
Jakie wymagania musi spełniać komputer, aby korzystać ze Skype.....	8
Czy Skype działa tylko w środowisku Windows 2000 lub XP	9
Czy prowadząc rozmowę przez Skype, można korzystać z internetu	9
Ilu użytkowników może brać udział w konferencji	9
Dlaczego nie jest zalecane korzystanie z głośników podczas rozmów przez Skype ..	9
Dlaczego Skype stosuje rozwiązania sprawdzone w sieciach P2P	10
Czy dane przesyłane w Skype są bezpieczne.....	10
Przeznaczenie ćwiczeń	10
Rozdział 1. Przygotowanie do pracy	11
Instalacja oprogramowania.....	11
Testowanie i konfigurowanie toru dźwiękowego	21
Rozdział 2. Komunikacja	33
Okno programu.....	33
Nawiązywanie połączeń	38
Połączenia konferencyjne	39
Transmisja plików	41
Rozdział 3. Zarządzanie kontem	43
Zmiana nazwy użytkownika Skype	43
Archiwizowanie danych	44
Usuwanie profilu użytkownika.....	44
Zakładanie nowego konta.....	44
Zmiana danych użytkownika	45

Zmiana hasła.....	46
Zmiana adresu poczty elektronicznej	48
Wyczyść listę połączeń.....	48
Wyczyść historię wiadomości	49
Rozdział 4. Zarządzanie kontaktami	51
Poszukiwanie osób	51
Użytkownicy autoryzowani	57
Użytkownicy zablokowani	59
Status użytkownika.....	61
Rozdział 5. SkypeOut.....	63
Zasilanie konta SkypeOut.....	63
Taryfikacja połączeń.....	69
Wybieranie numerów	70
SkypeOut FAQ	70
Rozdział 6. Bezpieczeństwo	73
Unikanie oszustów.....	73
Hasło.....	74
Świadomość zagrożeń	75
Wirusy i trojany	75
Autoryzacja i lista kontaktów	76
Dostępność informacji zawartych w profilu użytkownika	76
Kodowanie w Skype.....	77
Protokół Skype	77
Komunikat błędu [1101/1102/1103].....	77
Zapora sieciowa.....	77

Rozdział 2.

Komunikacja

Wykonując ćwiczenia opisane w poprzednim rozdziale, zainstalowałeś i przygotowałeś do pracy program Skype. Teraz zajmiemy się:

- ❖ poznaniem okna programu,
- ❖ prowadzeniem rozmów,
- ❖ przesyłaniem plików,
- ❖ przesyłaniem wiadomości tekstowych.



Skype nie jest jedynym komunikatorem sieciowym. Dużą popularnością cieszą się również komunikatory: *AOL*, *ICQ*, *Yahoo* czy *MSN Messenger*. Niestety, nie są one zgodne z siecią Skype. Oznacza to, że jeżeli masz zainstalowany któryś z nich, nie możesz go używać do komunikacji w sieci Skype. Analogicznie, mając zainstalowanego klienta Skype, nie możesz używać go do porozumiewania się z osobami używającymi innych komunikatorów.

Okno programu

Ćwiczenie 2.1.

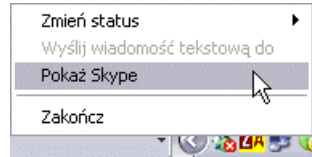


Wyświetl okno programu Skype. Zapoznaj się z jego wyglądem.

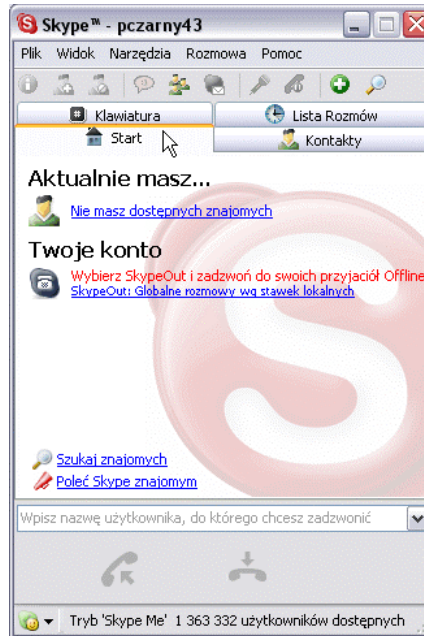
1. Kliknij prawym przyciskiem myszy ikonę programu Skype widoczną na pasku zadań.
2. Z podręcznego menu wybierz polecenie *Pokaż Skype* (rysunek 2.1).
3. Zostało wyświetlone okno *Skype* (rysunek 2.2). Jest ono podzielone na kilka kart. Każda ma określone przeznaczenie. Karta *Start* jest widoczna po każdym uruchomieniu programu Skype. Pokazuje zbiorcze informacje, np. numery przyjaciół, którzy są w sieci, listę nieodebranych rozmów.

Rysunek 2.1.

Menu podręczne

**Rysunek 2.2.**

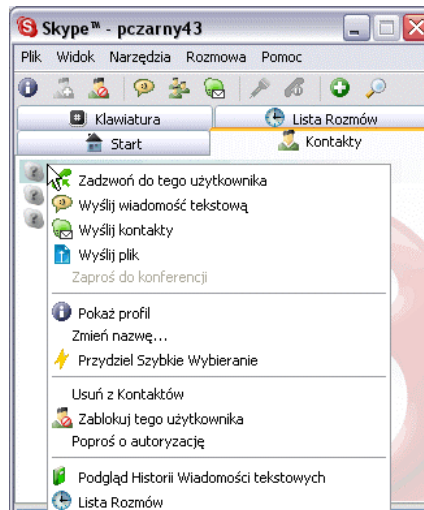
Karty: Start, Kontakty, Klawiatura, Lista rozmów są zawsze widoczne. Inne pojawiają się tylko w określonej sytuacji, np. gdy dzwonisz do kogoś lub ktoś dzwoni do Ciebie



4. Kliknij kartę *Kontakty*. Są w niej widoczne nazwy użytkowników Skype, których dodałeś do listy kontaktów. Ikona widoczna obok nazwy użytkownika wskazuje, czy jest on w sieci. Gdy klikniesz nazwę użytkownika prawym przyciskiem myszy, zostanie wyświetlone menu podręczne (rysunek 2.3).

Rysunek 2.3.

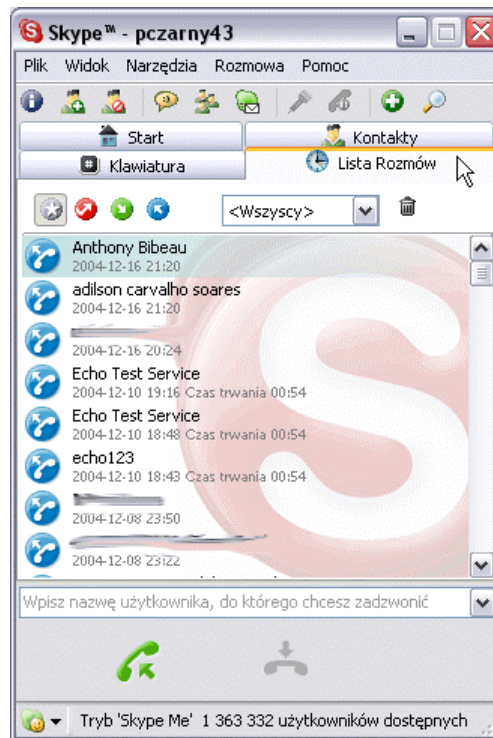
W menu podręcznym jest dostępna lista opcji komunikacji i zarządzania kontaktami



- Kliknij kartę *Lista rozmów* (rysunek 2.4). Została wyświetlona lista połączeń ostatnio wykonywanych.

Rysunek 2.4.

Z listy połączeń można odczytać, kiedy i z kim były wykonywane rozmowy



Wpisy widoczne na Liście rozmów możesz wykorzystywać jako podręczną książkę telefoniczną. Wystarczy, że dwukrotnie klikniesz nazwę użytkownika, a połączenie zacznie być realizowane.

- Na liście są rejestrowane wszystkie rozmowy. Jeżeli często korzystasz z Skype, wkrótce będziesz miał problem z odnalezieniem interesującego Cię zapisu. Pewnym ułatwieniem są filtry (rysunki od 2.5 do 2.8). Kliknięcie ikony powoduje wyświetlenie tylko rozmów spełniających zadane kryterium.

Rysunek 2.5.

Ikona Wszystkie



Rysunek 2.6.

Ikona Rozmowy nieodebrane



Rysunek 2.7.

Ikona Rozmowy przychodzące

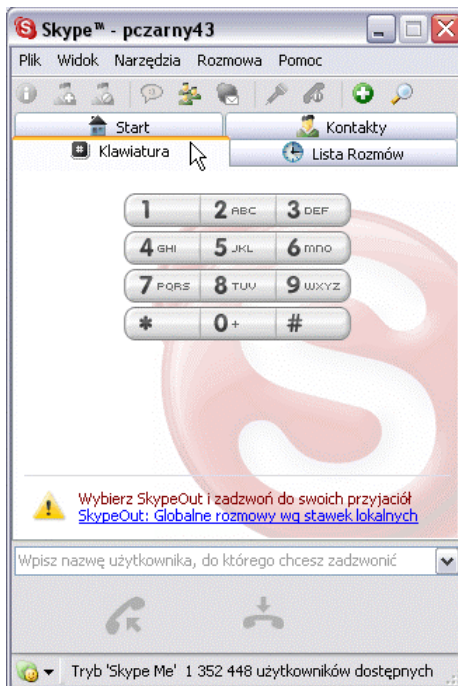


Rysunek 2.8.

Ikona Rozmowy wychodzące



- Kliknij kartę *Klaviatura* (rysunek 2.9). Aby wpisać numer, możesz klikać przyciski lub wpisać go z klawiatury komputera.

Rysunek 2.9.*Karta Klawiatura*

8. Pod paskiem menu jest widoczny rząd ikon (rysunki od 2.10 do 2.19). Zostały im przypisane najczęściej wykonywane polecenia. Ikona *Pokaż profil* staje się aktywna po zaznaczeniu nazwy użytkownika. Po jej kliknięciu są wyświetlane informacje o użytkowniku, które wpisał on w oknie *Profil użytkownika*.

Rysunek 2.10.*Ikona Pokaż profil*

9. Ikona *Dodaj do kontaktów* (rysunek 2.11) staje się aktywna po zaznaczeniu nazwy użytkownika. Kliknięcie jej powoduje dodanie nazwy użytkownika do listy *Kontakty*.

Rysunek 2.11.*Ikona Dodaj do kontaktów*

10. Kliknięcie ikony *Zablokuj użytkownika* (rysunek 2.12) powoduje umieszczenie użytkownika na liście zablokowanych. Uniemożliwia mu to nawiązanie z Tobą połączenia.

Rysunek 2.12.*Ikona Zablokuj użytkownika*

11. Kliknięcie ikony wiadomości tekstowej (rysunek 2.13) powoduje wyświetlenie okna *Wiadomości tekstowe*. Korzystając z niego, można komunikować się w sposób podobny jak czacie.

Rysunek 2.13.*Ikona wiadomości tekstowej*

12. Kliknięcie ikony dołączania kontaktu do rozmowy konferencyjnej (rysunek 2.14) powoduje wysłanie zaproszenia do wzięcia udziału w połączeniu konferencyjnym.

Rysunek 2.14.

Ikona inicjowania konferencji



13. Po kliknięciu ikony wysyłania kontaktu (rysunek 2.15) jest wyświetlane okno *Wyślij kontakty*. Można w nim wybrać użytkowników sieci Skype, których dane kontaktowe mają zostać wysłane do wskazanego adresata.

Rysunek 2.15.

Ikona wysyłania kontaktu



14. Kliknięcie ikony *Wycisz mikrofon* (rysunek 2.16) powoduje zablokowanie wejścia mikrofonowego aż do czasu ponownego kliknięcia ikony.

Rysunek 2.16.

Ikona wyciszania mikrofonu



15. Kliknięcie ikony *Zawieś rozmowę* (rysunek 2.17) powoduje zawieszenie rozmowy aż do czasu ponownego kliknięcia ikony.

Rysunek 2.17.

Ikona zawieszania połączenia



16. Kliknięcie ikony *Dodaj kontakt* (rysunek 2.18) powoduje dodanie do listy kontaktów użytkownika o wyspecyfikowanej nazwie.

Rysunek 2.18.

Ikona Dodaj kontakt



17. Kliknięcie ikony *Szukaj znajomych* (rysunek 2.19) powoduje wyświetlenie okna *Szukaj znajomych*. Umożliwia ono wpisanie kryteriów wyszukiwania i obserwowanie jego wyników.

Rysunek 2.19.

Ikona Szukaj znajomych



18. W dolnej części okna *Skype* są widoczne dwa przyciski. Zielony, z podnoszoną słuchawką, (rysunek 2.20) służy do inicjowania rozmowy. Jeżeli ktoś dzwoni do Ciebie i chcesz nawiązać połączenie — kliknij tę ikonę.

Rysunek 2.20.

Ikona nawiązywania połączenia



19. Przycisk czerwony z odkładaną słuchawką (rysunek 2.21) umożliwia przerwanie lub odrzucenie połączenia.

Rysunek 2.21.

Ikona kończenia rozmowy



Nawiązywanie połączeń

Istnieje kilka sposobów nawiązywania połączeń. Ostateczny ich efekt jest taki sam. Wybór zależy od preferencji użytkownika.

Ćwiczenie 2.2.

Nawiąż połączenie z użytkownikiem znajdującym się na liście kontaktów.

Sposób wykonania 1.

1. Kliknij prawym przyciskiem myszy ikonę programu Skype widoczną na pasku zadań.
2. Z menu podręcznego wybierz polecenie *Pokaż Skype* (rysunek 2.1).
3. Zostało wyświetlone okno *Skype* (rysunek 2.2). Kliknij kartę *Kontakty*.
4. Dwukrotnie kliknij nazwę użytkownika na liście *Kontakty*.

Sposób wykonania 2.

1. Kliknij prawym przyciskiem myszy ikonę programu Skype widoczną na pasku zadań.
2. Z podręcznego menu wybierz polecenie *Pokaż Skype* (rysunek 2.1).
3. Zostało wyświetlone okno *Skype* (rysunek 2.2). Kliknij kartę *Kontakty*.
4. Kliknij widoczny w dolnej części okna przycisk nawiązywania połączenia (rysunek 2.20).

Sposób wykonania 3.


1. Kliknij prawym przyciskiem myszy ikonę programu Skype widoczną na pasku zadań.
2. Z podręcznego menu wybierz polecenie *Pokaż Skype* (rysunek 2.1).
3. Zostało wyświetlone okno *Skype* (rysunek 2.2).
4. Wpisz z klawiatury numer lub nazwę użytkownika Skype. Tekst pojawi się w polu tekstowym.
5. Naciśnij klawisz *Enter*.



Aby połączyć się z numerem z sieci telefonicznej stacjonarnej lub komórkowej, musisz mieć wykupione prawo do korzystania z usługi SkypeOut.



Dźwięk dzwonka dochodzący z komputera lub rozświetlenie widocznej na pasku zadań ikony Skype świadczą, że ktoś do Ciebie dzwoni.

Ćwiczenie 2.3. 

Odbierz połączenie Skype.

1. Kliknij prawym przyciskiem myszy ikonę programu Skype widoczną na pasku zadań.
 2. Z podręcznego menu wybierz polecenie *Pokaż Skype* (rysunek 2.1).
 3. Zostało wyświetlone okno *Skype* (rysunek 2.2).
 4. Kliknij ikonę inicjowania rozmowy (rysunek 2.20).
-

W systemie operacyjnym istnieje możliwość wywoływania domyślnych programów za pomocą odpowiednich poleceń. Polecenie *mailto* powoduje uruchomienie domyślnego programu pocztowego. Analogicznie, polecenie *callto* powoduje uruchomienie Skype.

Polecenie może mieć formę odsyłacza zamieszczonego na stronie WWW lub w liście elektronicznym.

Ćwiczenie 2.4. 

Uruchom program Skype, posługując się przeglądarką stron WWW.

1. Uruchom przeglądarkę stron WWW.
2. W pasku adresu wpisz *callto://* (rysunek 2.22).

Rysunek 2.22.

*Polecenie *callto* wpisane w pasku adresu*



3. Naciśnij klawisz *Enter*.
 4. Po chwili zostanie wyświetlone okno programu Skype.
-