

IDŹ DO

PRZYKŁADOWY ROZDZIAŁ



SPIS TREŚCI

KATALOG KSIĄŻEK

KATALOG ONLINE

ZAMÓW DRUKOWANY KATALOG

TWÓJ KOSZYK

DODAJ DO KOSZYKA

CENNIK I INFORMACJE

ZAMÓW INFORMACJE
O NOWOŚCIACH

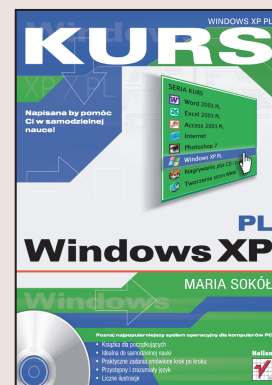
ZAMÓW CENNIK

CZYTELNIA

FRAGMENTY KSIĄŻEK ONLINE

Windows XP PL. Kurs

Autor: Maria Sokół
ISBN: 83-7361-311-0
Format: B5, stron: 352
Zawiera CD-ROM



Zamiast długich tekstów – rysunki z dokładnymi objaśnieniami. Samodzielna nauka nigdy nie była tak prosta!

System operacyjny to najważniejszy program zainstalowany na każdym komputerze. Z jego pomocą wykonujesz najbardziej podstawowe operacje, takie jak uruchamianie innych programów, przełączanie się pomiędzy nimi czy kopiowanie, przenoszenie i kasowanie plików. Poznanie systemu operacyjnego to pierwszy krok do wydajnej pracy z komputerem.

Książka „Windows XP PL. Kurs” poświęcona jest najpopularniejszemu systemowi operacyjnemu instalowanemu na komputerach PC, z jakim możesz się spotkać: Microsoft Windows XP PL. Bez zagłębiania się w techniczne szczegóły książka pozwoli Ci poznać podstawy Windows XP i oswoić się z obsługą komputera.

Nauczysz się:

- Uruchamiać i zamykać Windows XP
- Dostosowywać wygląd systemu do swoich preferencji
- Uruchamiać programy i manipulować oknami
- Zarządzać plikami na dyskach komputera
- Korzystać z multimedialnych możliwości Windows XP
- Instalować drukarki i drukować dokumenty
- Korzystać z programów wchodzących w skład Windows XP
- Łączyć się z Internetem, używać poczty elektronicznej i przeglądać strony WWW

Książki wydawnictwa Helion z serii „Kurs” adresowane są do początkujących użytkowników komputerów, którzy chcą w krótkim czasie nabyć praktycznych umiejętności przydatnych w karierze zawodowej i codziennej pracy. Napisane przystępnym językiem i bogato ilustrowane są wspaniałą pomocą w samodzielnej nauce.

- Przeznaczony dla początkujących
- Praktyczne zadania omówione krok po kroku
- Przystępny i zrozumiały język
- Liczne ilustracje
- Idealny do samodzielnej nauki

Wydawnictwo Helion
ul. Chopina 6
44-100 Gliwice
tel. (32)230-98-63
e-mail: helion@helion.pl



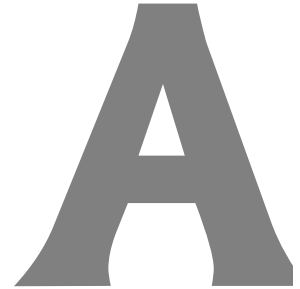
Spis treści

Wstęp	7
Rozdział 1. Podstawowe operacje w systemie Windows XP	9
Krótko o Windows XP	9
Aktywacja systemu.....	11
Użyteczne definicje	13
Uruchamianie systemu Windows XP	14
Zamykanie systemu Windows XP	15
Ponowne uruchamianie systemu	17
Hibernacja systemu	20
Szybkie przełączanie użytkowników	24
Wylogowanie użytkownika	28
Blokowanie komputera	30
Zmiana hasła dostępu dla komputera grupy roboczej.....	34
Zamykanie programów za pomocą Menedżera zadań	42
Przywracanie automatycznego wyłączania komputera.....	45
Rozdział 2. Środowisko pracy w Windows XP	47
Interfejs Windows XP.....	47
Dostosowywanie pulpitu.....	56
Efekty wizualne Windows XP	65
Ikony na pulpicie.....	68
Wybór wygaszacza ekranu	77
Pasek zadań.....	79
Dostosowywanie rozdzielczości ekranu.....	94
Zmiana częstotliwości odświeżania	97
Zmiana liczby kolorów wyświetlanych na monitorze	99
Dostosowywanie myszy	101

Rozdział 3. Obsługa okien.....	107
Uruchamianie programu	107
Minimalizacja, maksymalizacja i przywracanie rozmiaru okien	109
Zamykanie okna	112
Przesuwanie okna	113
Zmiana rozmiarów okna	115
Przełączanie się między programami	117
Definiowanie układu okien na ekranie	119
Rozdział 4. Pliki i foldery.....	121
Dyski, foldery, pliki	121
Okno Mój komputer	123
Typy plików	125
Wyświetlanie okna właściwości dysku	127
Otwieranie folderu	129
Tworzenie folderu	132
Zmiana nazwy folderu	136
Kopiowanie, przesuwanie i usuwanie folderu.....	139
Otwieranie pliku.....	147
Zmiana nazwy pliku.....	149
Usuwanie pliku	151
Kopiowanie i przenoszenie pliku.....	153
Zaznaczanie kilku folderów lub plików.....	159
Przywracanie usuniętego pliku	163
Opróżnianie Kosza	164
Widoki.....	166
Grupowanie plików i folderów.....	176
Znajdowanie pliku	178
Rozdział 5. Multimedia w Windows XP	183
Media Player i multimedia	183
Odtwarzanie płyt kompaktowych.....	186
Tryby pracy w programie Windows Media Player	189
Zmiana karnacji programu Windows Media Player	194
Wybór wizualizacji	195
Ustawianie efektów dźwiękowych.....	198
Regulacja głośności.....	200
Cyfrowe aparaty fotograficzne	202
Jak wyświetlić zdjęcia?	203
Organizowanie obrazów na komputerze.....	206
Pokaz slajdów	210
Rozdział 6. Drukowanie.....	213
Instalacja drukarki	213
Okno Drukarki i faksy.....	215
Korzystanie z drukarki sieciowej.....	221
Wybór drukarki domyślnej.....	225
Udostępnianie drukarki	227

Usuwanie drukarki	229
Ustawianie domyślnych właściwości wydruku	231
Wstrzymywanie i anulowanie drukowania.....	232
Rozdział 7. Programy w Windows XP	233
Jakie programy masz do dyspozycji	233
Notatnik.....	235
Kalkulator.....	255
Paint.....	264
Gry	286
Rozdział 8. Zarządzanie systemem.....	287
Konsola Zarządzanie komputerem	287
Analiza wydajności systemu za pomocą Monitora wydajności	293
Menedżer urządzeń	299
Przerwania	301
Informacje o systemie	303
Aktualizacja sterownika.....	306
Analiza dysku	309
Defragmentacja dysku	311
Zarządzanie dyskami	313
Korzystanie z narzędzia Kopia zapasowa	317
Odzyskiwanie utraconych plików.....	324
Mconfig	328
Dodawanie programów	333
Usuwanie programów i zmiana sposobu ich instalacji.....	337
Dodatek A Sieci	CD-ROM
Tworzenie połączenia sieciowego.....	CD-ROM
Sieci lokalne.....	CD-ROM
Internet Explorer	CD-ROM
Outlook Express	CD-ROM
Dodatek B Ściąga z Windows XP	CD-ROM
Skróty klawiaturowe ogólnego zastosowania	CD-ROM
Nawigacja.....	CD-ROM
Skróty klawiaturowe w oknach dialogowych	CD-ROM
Edycja	CD-ROM
Elementy okna	CD-ROM
Menu Start	CD-ROM
Porady.....	CD-ROM
Modyfikowanie Windows	CD-ROM
Dyskietka	CD-ROM
Programy.....	CD-ROM
Zarządzanie plikami i folderami.....	CD-ROM
Obsługa	CD-ROM
Bezpieczeństwo	CD-ROM
Skorowidz.....	341

- ◆ Tworzenie połączenia sieciowego
- ◆ Sieci lokalne
- ◆ Internet Explorer
- ◆ Outlook Express



Sieci

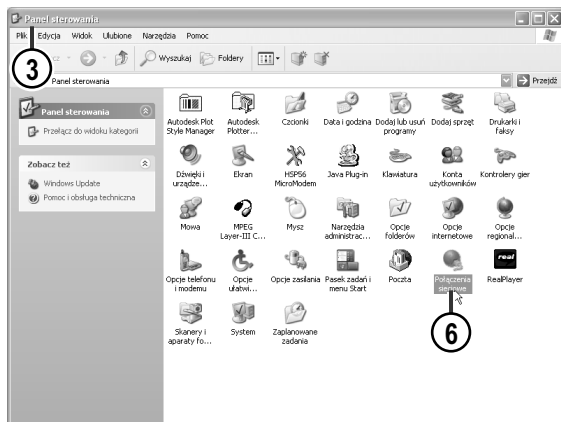
Tworzenie połączenia sieciowego

Narzędzie *Połączenia sieciowe* zapewnia łączność między komputerem a internetem, siecią lub innym komputerem. Utworzenie połączenia telefonicznego wymaga zainstalowania modemu, utworzenia połączenia i skonfigurowania protokołu TCP/IP.

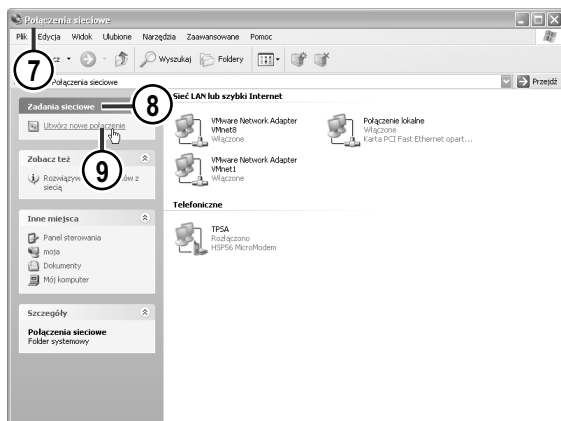
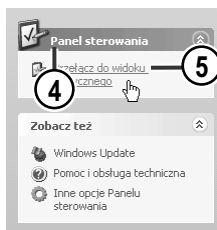
Aby zdefiniować połączenie sieciowe za pośrednictwem modemu:



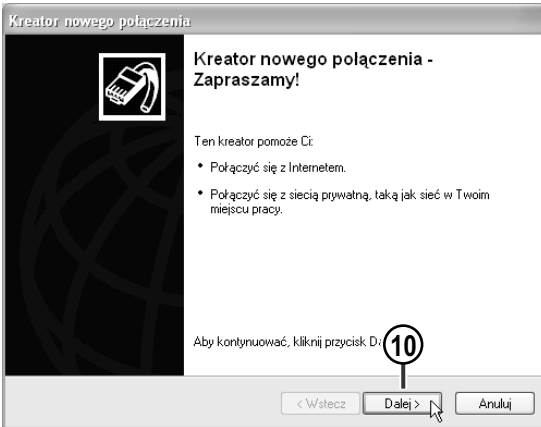
1. Kliknij przycisk *Start*.
2. Wybierz w menu *Start* pozycję *Panel sterowania*.



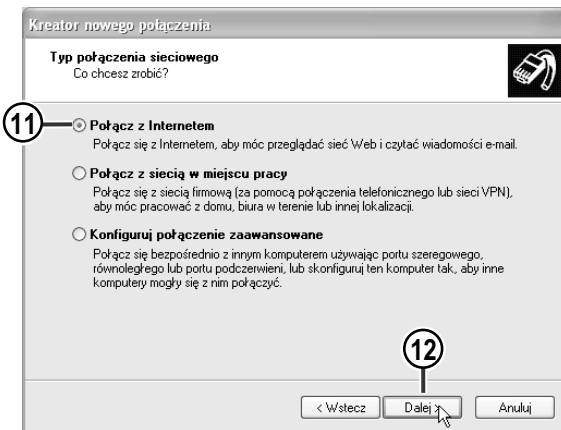
3. Otworzy się okno *Panel sterowania*.
4. Jeśli okno prezentowane jest w widoku kategorii, w panelu z lewej strony kliknij skrót *Panel sterowania*, aby rozwinąć menu (o ile nie jest wyświetlane).
5. Kliknij skrót *Przełącz do widoku klasycznego*.
6. Kliknij dwukrotnie ikonę *Połączenie sieciowe*.



7. Pojawi się okno *Połączenie sieciowe*.
8. W panelu z lewej strony okna rozwiń menu sekcji *Zadania sieciowe*.
9. Kliknij skrót *Utwórz nowe połączenie*.

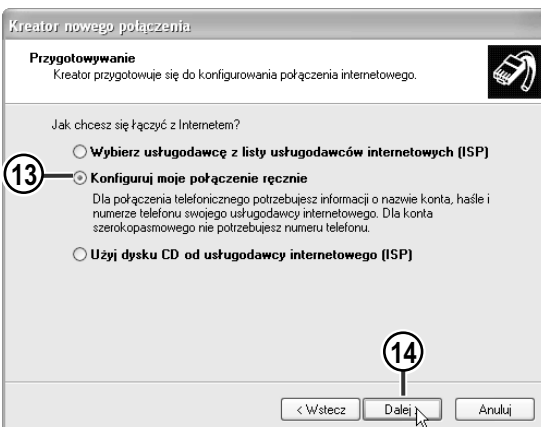


10. W *Kreatorze nowego połączenia* kliknij przycisk *Dalej*.



11. W oknie *Typ połączenia sieciowego* zaznacz opcję *Połącz z Internetem*.

12. Kliknij przycisk *Dalej*.



13. W oknie *Przygotowywanie* wybierz opcję *Konfiguruj moje połączenie ręcznie*.

14. Naciśnij przycisk *Dalej*.

Kreator nowego połączenia

Połączenie internetowe
Jak chcesz się łączyć z Internetem?

15 **Połącz używając modemu telefonicznego**
Ten typ połączenia wykorzystuje modem i zwykłą linię telefoniczną lub linię telefoniczną ISDN.

Połącz używając połączenia szerokopasmowego, wymagającego nazwy użytkownika i hasła
To jest bardzo szybkie połączenie, wykorzystujące sieć DSL lub modem kablowy. Usługodawca internetowy mówiąc o tym typie połączenia może używać skrótu PPPoE.

Połącz używając połączenia szerokopasmowego, które zawsze jest włączone
To jest bardzo szybkie połączenie, wykorzystujące modem kablowy, sieć DSL lub sieć lokalną LAN. Jest ono zawsze aktywne i nie wymaga rejestrowania od użytkownika.

16

< Wstecz Dalej > Anuluj

15. W oknie *Połączenie internetowe* zaznacz opcję *Połącz używając modemu telefonicznego*.

16. Naciśnij przycisk *Dalej*.

Kreator nowego połączenia

Nazwa połączenia
Jak nazywa się usługa, która zapewni Ci połączenie internetowe?

W poniższym polu wpisz nazwę usługodawcy internetowego (ISP).

Nazwa usługodawcy internetowego

Modemowe

Nazwa, którą tutaj wpiszesz, będzie nazwą tworzonego właśnie połączenia.

17

18

< Wstecz Dalej > Anuluj

17. W oknie *Nazwa połączenia* podaj opisową nazwę dostawcy internetu (np. *TPSA* lub *Telekomunikacja*).

18. Naciśnij przycisk *Dalej*.

Kreator nowego połączenia

Numer telefonu do wybrania
Jak jest numer telefonu Twojego usługodawcy internetowego (ISP)?

Wpisz poniżej numer telefonu.

Numer telefonu:

0202124

Może zająć potrzeba automatycznego dołączenia „1” lub numeru kierunkowego, albo jednego i drugiego. Jeśli nie masz pewności, czy potrzebujesz dodatkowych numerów, wybierz numer na zwykłym telefonie. Jeśli usłyszysz sygnał modemu, wybrany numer jest poprawny.

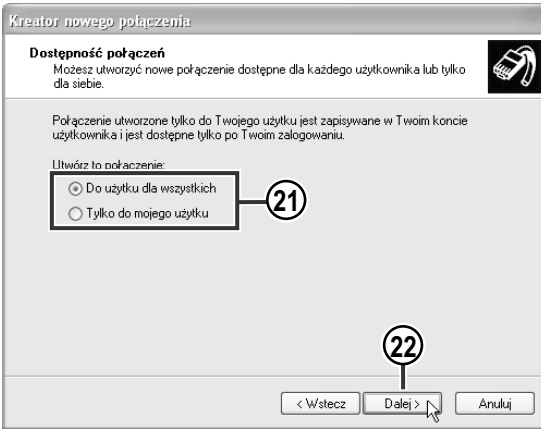
19

20

< Wstecz Dalej > Anuluj

19. W oknie *Numer telefonu do wybrania* wpisz numer dostępowy — w przypadku TP SA jest to *0202122*, a dla Netii *0209244* i *0209267*.

20. Naciśnij *Dalej*.



21. W oknie *Dostępność połączeń* zdecyduj, kto może korzystać z połączenia.

22. Kliknij przycisk *Dalej*.



23. W oknie *Informacje o koncie internetowym* podaj nazwę logowania — wpisz w polu *Nazwa użytkownika* ppp.

24. W polu *Hasło* podaj hasło logowania — ppp.

25. W polu *Potwierdź hasło* wpisz ponownie ppp.

26. Naciśnij *Dalej*.



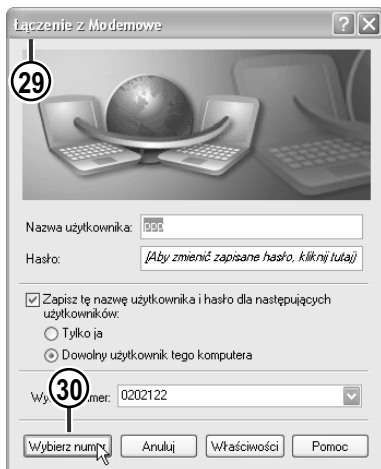
27. Kreator wyświetli ostatnie okno. Możesz zaznaczyć pole wyboru *Dodaj skrót do tego połączenia na moim pulpicie*, aby mieć prosty dostęp do modemu.

28. Kliknij *Zakończ*.

Wskazówka



Na każdym z etapów definiowania połączenia sieciowego możesz cofnąć się do poprzednich okien *Kreatora nowego połączenia*, jeśli uznasz, że konieczne są jakieś poprawki. Służą do tego przycisk *Wstecz*.



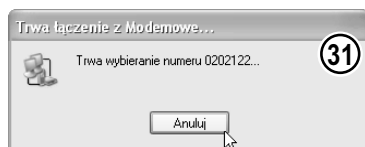
29. Połączenie zostanie utworzone i pojawi się okno *Łączenie z*, umożliwiając Ci natychmiastowe przetestowanie połączenia.

30. Aby połączyć się z internetem, kliknij przycisk *Wybierz numer*.

Wskazówka



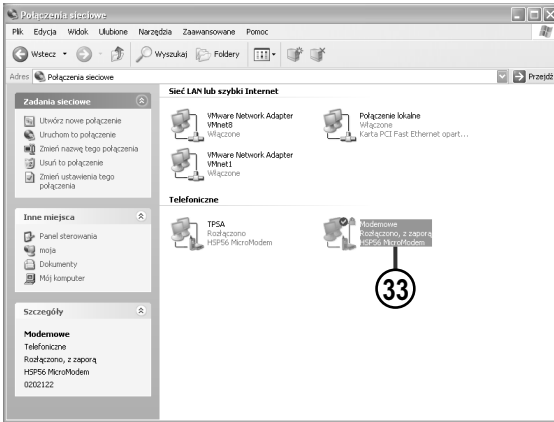
Jeśli konieczna okaże się zmiana ustawień połączenia, otwórz okno *Łączenie z* i kliknij przycisk *Właściwości*. Przycisk ten otwiera okno właściwości połączenia.



31. Rozpocznie się procedura nawiązywania połączenia z internetem.



32. Gdy zechcesz później połączyć się z internetem, kliknij dwukrotnie ikonę połączenia na pulpicie.



33. Ikona utworzonego połączenia pojawia się także w oknie *Połączenia sieciowe*.

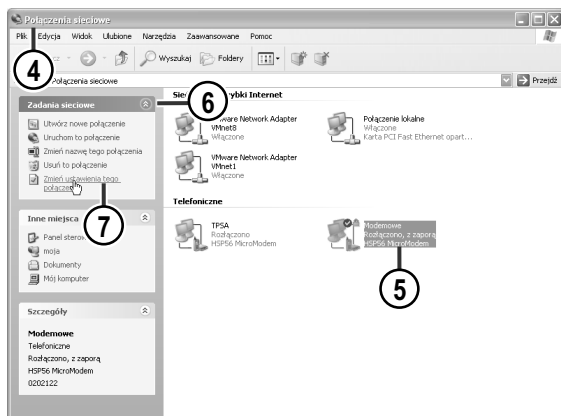
Konfigurowanie połączenia modemowego

Niektóre parametry połączenia modemowego mogą wymagać zmian, aby możliwe było nawiązanie połączenia z internetem.

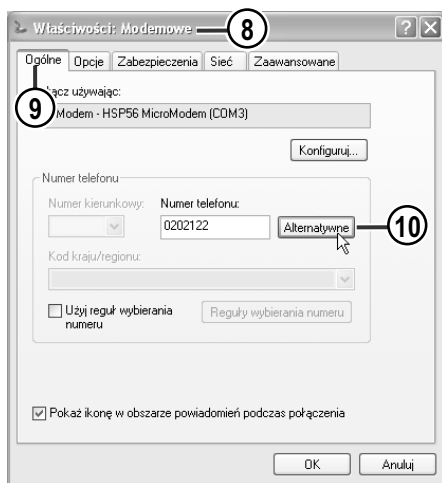
Aby skonfigurować połączenie modemowe:



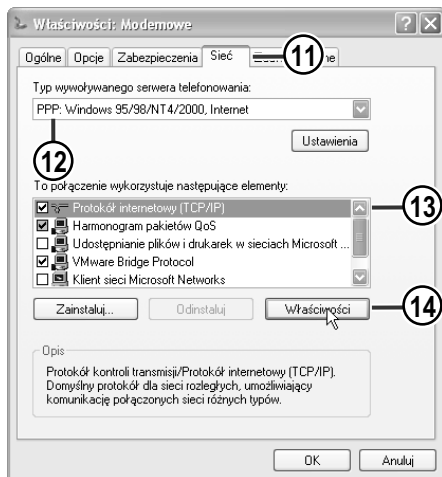
1. Kliknij przycisk *Start*.
2. W menu *Start* wybierz pozycję *Połącz z*.
3. Wybierz z menu podrzędnego pozycję *Pokaż wszystkie połączenia*.



4. Otworzy się okno *Połączenia sieciowe*.
5. Zaznacz w nim połączenie, którego właściwości chcesz modyfikować.
6. W panelu z lewej strony okna rozwiń menu *Zadania sieciowe*, jeśli nie jest wyświetlane.
7. Kliknij skrót *Zmień ustawienia tego połączenia*.



8. Wyświetlone zostanie okno *Właściwości*.
9. W oknie *Właściwości* przejdź do zakładki *Ogólne*.
10. Jeśli chcesz podać alternatywne numery telefonu, które zostaną zastosowane, gdy numer podstawowy będzie zajęty lub nastąpi rozłączenie, kliknij przycisk *Alternatywne* (pojawi się okno *Alternatywne numery telefonów*, w którym możesz dodać numery korzystając z przycisku *Dodaj*).



11. Kliknij zakładkę *Sieć*.
12. Sprawdź w niej, czy wybrany został prawidłowy typ serwera telefonowania (zazwyczaj jest to PPP).
13. Na liście *To połączenie wykorzystuje następujące elementy* zaznacz element *Protokół internetowy (TCP/IP)*.
14. Kliknij przycisk *Właściwości*.

Wskazówka

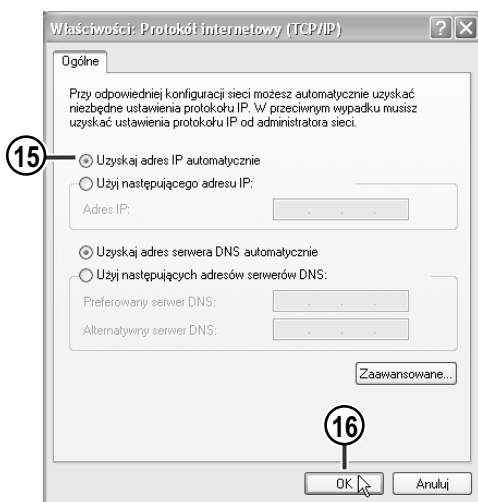


Okno *Właściwości* otworzysz także korzystając z przycisku *Właściwości* w oknie *Łączenie* z lub klikając ikonę połączenia prawym klawiszem myszy i wybierając z menu kontekstowego pozycję *Właściwości*.

Wskazówka

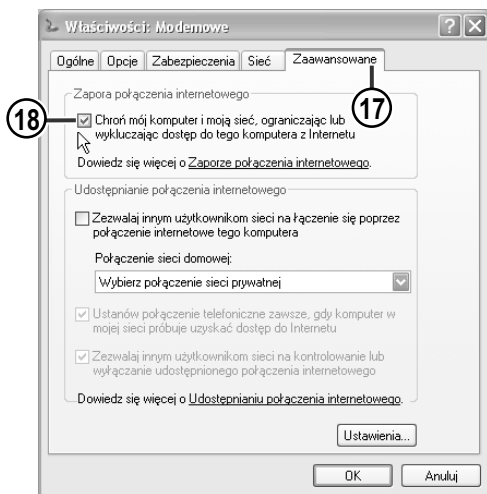


Pole wyboru obok elementu *Protokół internetowy (TCP/IP)* musi być zaznaczone.



15. W oknie *Właściwości: Protokół internetowy (TCP/IP)* kliknij opcję *Uzyskaj adres IP automatycznie*, aby ustawienia protokołu IP były przypisywane automatycznie — jest to opcja zalecana dla połączenia telefonicznego.

16. Zamknij okno, klikając przycisk *OK*. Powrócisz do okna właściwości połączenia.



17. Kliknij zakładkę *Zaawansowane*.

18. W zakładce *Zaawansowane* możesz uaktywnić firewall, aby zabezpieczyć swój komputer przed dostępem z zewnątrz — w tym celu zaznacz pole wyboru *Chroń mój komputer i moją sieć, ograniczając lub wykluczając dostęp do tego komputera z Internetu*, o ile nie jest zaznaczone (domyślnie pole jest zaznaczone).

Wskazówka



Zapora połączenia internetowego, popularnie nazywana „firewall”, chroni komputer połączony z internetem przed ingerencją z zewnątrz. Po wyczyszczeniu pola wyboru *Chroń mój komputer i moją sieć, ograniczając lub wykluczając dostęp do tego komputera z Internetu* zapora na komputerze jest wyłączona i sieć jest narażona na atak zewnętrzny. Pozostaw więc to pole wyboru zaznaczone. Jednakże w razie kłopotów z komunikacją, na przykład podczas korzystania z ftp, zacznij od wyczyszczenia tego pola.



19. Kliknij zakładkę *Opcje*.

20. Możesz skonfigurować opcje wybierania i ponownego wybierania numerów.

21. Po zdefiniowaniu wszystkich żądanych ustawień kliknij *OK*.

Wskazówka



W menu podrzędnym *Połącz* z znajdziesz wszystkie swoje połączenia modeme.