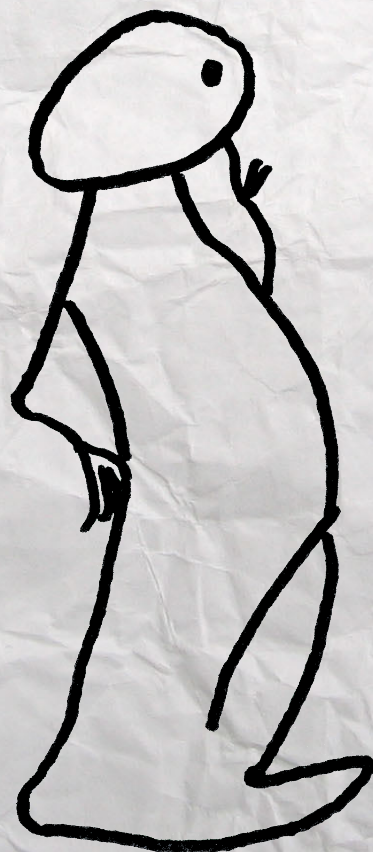
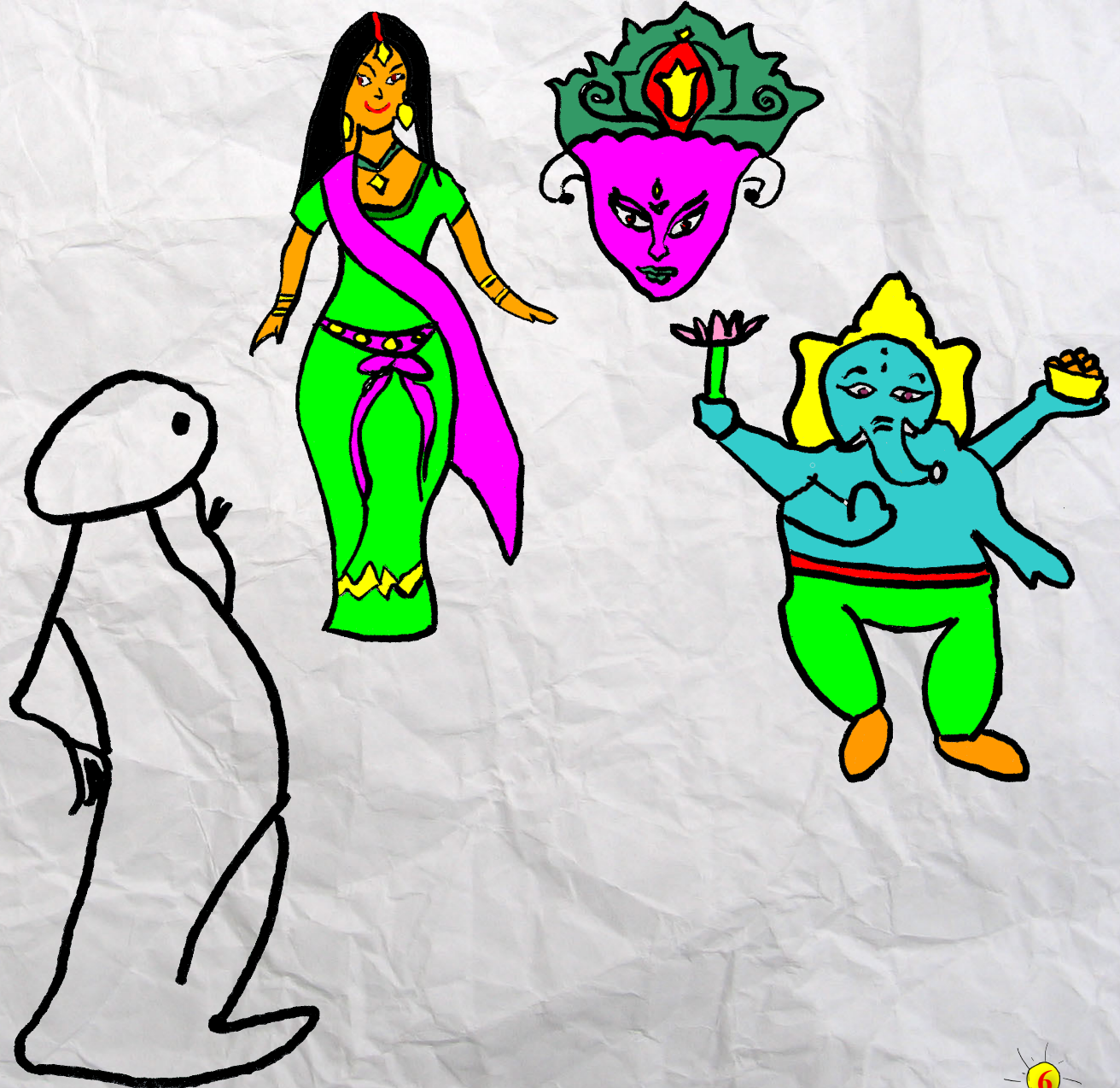


*„Niektórzy
ludzie są
monoteistami,
co oznacza,
iż wierzą,
że istnieje
jeden bóg.”*



*„Inni, z kolei, są
politeistami,
czyli wierzą
w istnienie
wielu bogów.”*



*„Ateiści zaś,
nie wierzą
w istnienie
żadnego boga.”*

